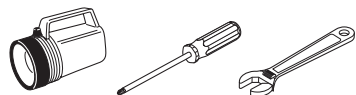
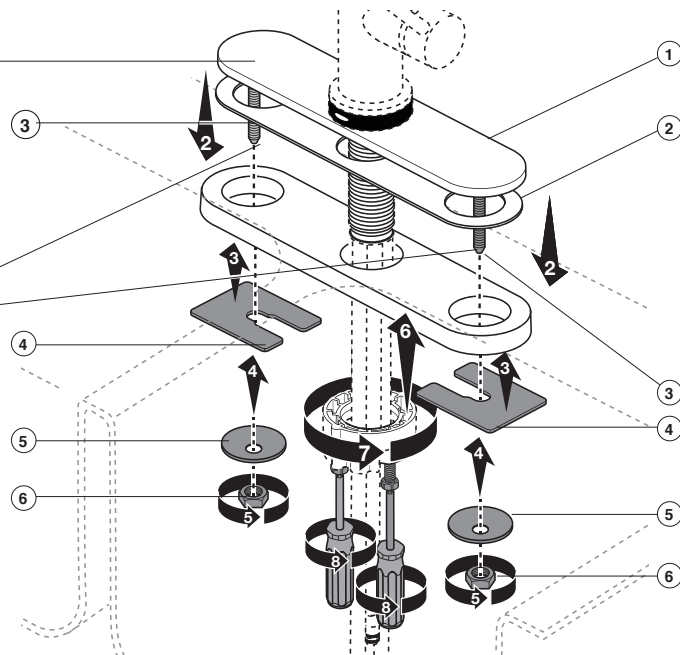
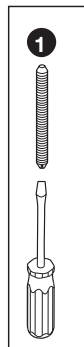




ESCUTCHEON / CHAPETÓN / BOÎTIER
MODELS/MODELOS/MODEÈS
RP64070



You may need
Usted puede necesitar
Articles dont vous pouvez avoir besoin:



Place escutcheon (1) and gasket (2) under faucet base. From underneath, install nuts (6) and washers (4, 5) onto studs (3). Use deck aid for thin gauged sinks.

Note: The tab should be in the back to fit with assembly when the escutcheon is installed.

Coloque la chapa (1) y la junta (2) bajo la base de la llave de agua/grifo. Desde abajo, instale las tuercas (6) y arandelas (4, 5) en los pernos prisioneros (3). En fregaderos de grosor delgado, utilice el soporte para encimeras.

Nota: La anilla debe ser en el reverso para encajar con el ensamblaje cuando el escudete esté instalado.

Placez la plaque de finition (1) et le joint (2) sous la base du robinet. Par-dessous, montez les écrous (6) et les rondelles (4, 5) sur les goujons (3). Si l'évier est mince, utilisez la plaque de renfort.

Note: L'onglet devrait être à l'arrière pour s'adapter à l'assemblage lorsque la rosace est installée.